

Scuola: Consigli per ripartire in sicurezza





- DISTANZIAMENTO
- CARTELLONISTICA
- PERCORSI ORGANIZZATI
- USO DI MASCHERINA E DEI DPI
- MANI PULITE
- AERAZIONE DEI LOCALI
- PULIZIA E DISINFEZIONE DEI LOCALI E ARREDI

Il Dipartimento di Prevenzione

GARANTISCE L'INDIVIDUAZIONE DI REFERENTI,
E LORO SOSTITUTI PER LE ISTITUZIONI SCOLASTICHE

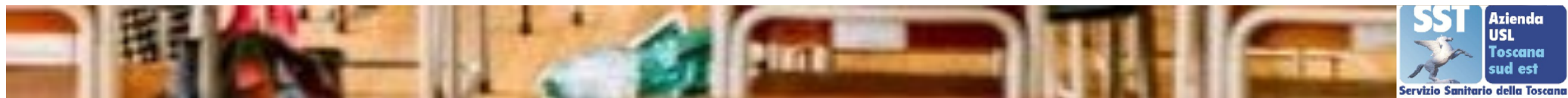
L'Istituzione scolastica

INDIVIDUA I REFERENTI SCOLASTICI E SOSTITUTI
(INSEGNANTE E PERSONALE ATA)



PRESENZA A SCUOLA PER STUDENTI E TUTTO IL PERSONALE

- 1) ASSENZA DI SINTOMATOLOGIA RESPIRATORIA O DI TEMPERATURA CORPOREA $> 37,5^{\circ}\text{C}$ ANCHE NEI TRE GIORNI PRECEDENTI;
- 2) NON ESSERE O NON ESSERE STATO IN QUARANTENA O ISOLAMENTO DOMICILIARE NEGLI ULTIMI 14 GIORNI. IN CASO AFFERMATIVO ESIBIRE CERTIFICATO / DOCUMENTAZIONE DEL TERMINE DELLA STESSA
- 3) SE PRECEDENTE POSITIVITA' ALLA COVID-19, PRESENTAZIONE / CERTIFICAZIONE DI AVVENUTA NEGATIVIZZAZIONE

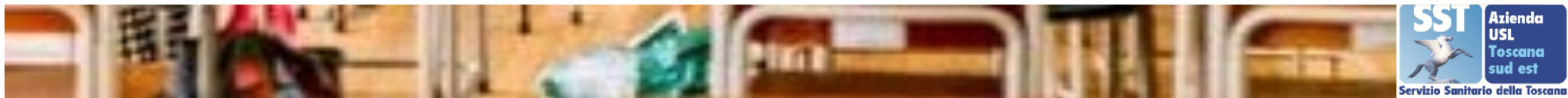


INGRESSO / USCITA

- Evitare assembramenti -

1) ORARIO SCAGLIONATO

2) RENDENDO DISPONIBILI TUTTE LE VIE DI ACCESSO DELLA STRUTTURA



SPAZI AL CHIUSO, ALL'APERTO, COMUNI

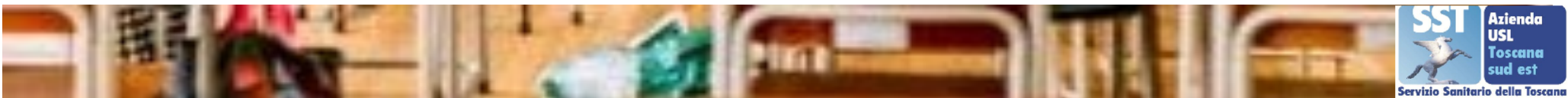
DISTANZIAMENTO INTERPERSONALE

DI ALMENO 1 METRO NELLE AULE E IN TUTTI GLI SPAZI (CASI PARTICOLARI: DISTANZA MINIMA TRA DOCENTE E ALUNNO 2 METRI, IN PALESTRA TRA ALUNNI 2 METRI)

LA DISTANZA MINIMA DI 1 METRO DEVE ESSERE MANTENUTA ANCHE NELLE FASI DI MOVIMENTO E SPOSTAMENTO (ENTRATA, USCITA, ECC...)

SE NON E' POSSIBILE

MANTENERE IL DISTANZIAMENTO MINIMO, DEVONO ESSERE ATTUATE SPECIFICHE PROCEDURE GESTIONALI PER MANTENERLO (SENSO DI MARCIA, PASSAGGISCAGLIONATI, INSTALLAZIONE DI SEGNALETICA) OLTRE CHE A PREVEDERE L'UTILIZZO DELLA MASCHERINA



SPAZI AL CHIUSO, ALL'APERTO, COMUNI

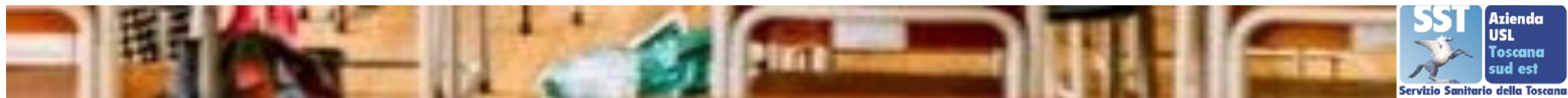
CARTELLONISTICA INFORMATIVA

SU NORME COMPORTAMENTALI E DISTANZIAMENTO INTERPERSONALE (INFORMAZIONI ACCESSIBILI ANCHE AI PORTATORI DI DISABILITA' UDITIVE O VISIVE) DA INSTALLARE:

ALL'INGRESSO

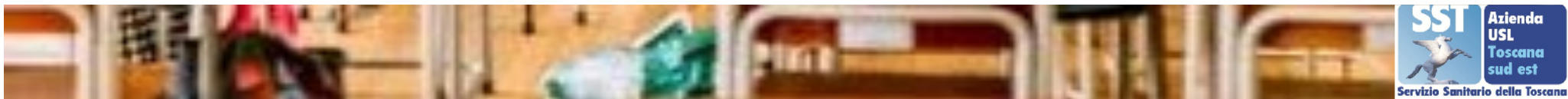
NEI PUNTI MAGGIORMENTE VISIBILI DELL'EDIFICIO

ALL'INGRESSO DI CIASCUNA AULA: SCHEDA INFORMATIVA CHE RIPORTI IL NUMERO MASSIMO DI OCCUPANTI



LOCALE ISOLAMENTO

IN OGNI PLESSO SCOLASTICO DEVE ESSERE INDIVIDUATO UN LOCALE IDONEO
AREABILE E FACILMENTE PULIBILE E DISINFETTABILE DA DESTINARE
ALL'**ISOLAMENTO DI UN EVENTUALE SOGGETTO** CHE NEL CORSO DELL'ATTIVITA'
SCOLASTICA PRESENTASSE SINTOMATOLOGIA DA COVID-19



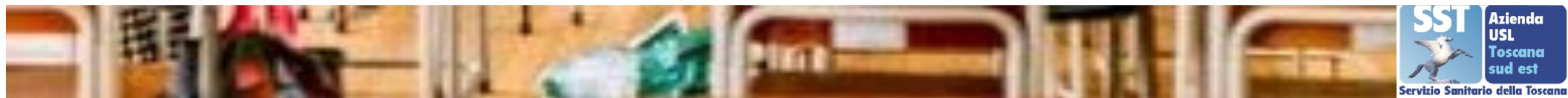
IGIENE AMBIENTALE

PRIMA DELLA RIAPERTURA DELLA SCUOLA DOVRA' ESSERE EFFETTUATA UNA PULIZIA E DISINFEZIONE APPROFONDITA DEI LOCALI, DEGLI ARREDI E DELLE ATTREZZATURE

PORRE PARTICOLARE ATTENZIONE ALLE SUPERFICI PIU' TOCCATE QUALI: MANIGLIE, SEDIE, BRACCIOLI, TAVOLI, BANCHI, INTERRUTTORI, ECC....

VERIFICA PERIODICA DELLO STATO DI PULIZIA DEI LOCALI

AREAZIONE DEI LOCALI



IGIENE AMBIENTALE

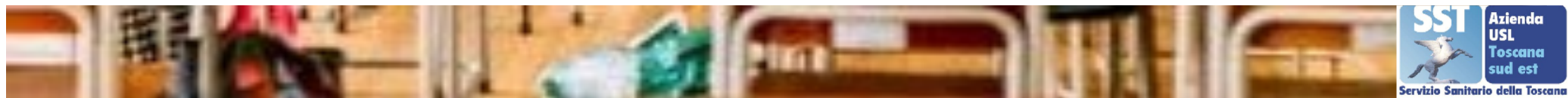
RAPPORTI ISS COVID-19

PRODOTTI UTILIZZATI PER PULIZIA E DISINFEZIONE:

- RAPPORTO ISS COVID-19 n. 19/2020 versione del 13 luglio 2020

QUOTIDIANE OPERAZIONI DI PULIZIA

- RAPPORTO ISS COVID-19 n. 25/2020 versione del 15 maggio 2020



REQUISITI DI IGIENE PERSONALE

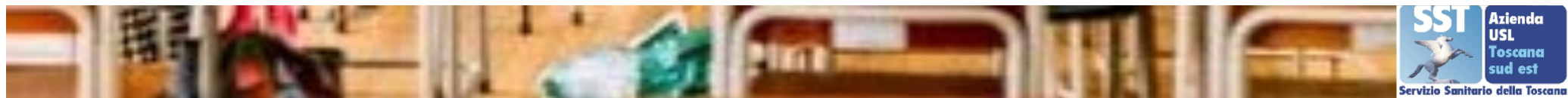
1. IGIENE DELLE MANI DEGLI STUDENTI E DEL PERSONALE (FAVORIRE IL LAVAGGIO CON ACQUA E SAPONE NEUTRO)
2. UBICAZIONE IN PIU' PUNTI DELL'EDIFICIO E IN CIASCUNA AULA DI PRODOTTI IGIENIZZANTI (DISPENSER DI SOLUZIONE IDROALCOLICA)

MASCHERINE E DPI

NON SONO SOGGETTI ALL'OBBLIGO I BAMBINI AL DI SOTTO DI 6 ANNI DI ETA' OBBLIGATORIA IN SITUAZIONI DI MOVIMENTO E IN TUTTE QUELLE SITUAZIONI (STATICHE O DINAMICHE) NELLE QUALI NON SIA POSSIBILE GARANTIRE IL DISTANZIAMENTO

UTILIZZO OBBLIGATORIO PER GLI OPERATORI

UTILIZZO DI MASCHERINE FFP2 SOLO IN SITUAZIONI IN CUI NON E' POSSIBILE MANTENERE LA DISTANZA DI ALMENO UN METRO DAGLI STUDENTI CHE NON POSSONO INDOSSARLA E IN CASO DI ASSISTENZA A SOGGETTI SINTOMATICI



AULA

DISTANZIAMENTO

1 METRO FRA RIMA BUCCALE DEGLI STUDENTI

2 METRI TRA IL DOCENTE E L'ALUNNO

AREAZIONE

APERTURA FINESTRE ALMENO 5 MINUTI OGNI ORA

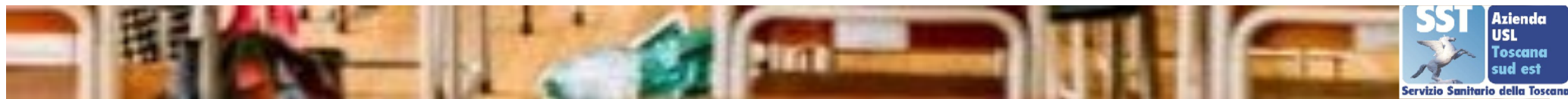
SETTING

- AVVISI / CARTELLI INFORMATIVI
- DISPENSER DI GEL IGIENIZZANTE
- BOBINA DI CARTA ASSORBENTE
- CESTINI PER FAZZOLETTI DI CARTA CON COPERCHIO A PEDALE
- APPENDIABITI POSTI ESTERNAMENTE CON GANCI DISTANZIATI
- ALL'ENTRATA DELL'AULA DEVE ESSERE INDICATO IL NUMERO MASSIMO DELLE PERSONE CHE PUO' CONTENERE

PALESTRA

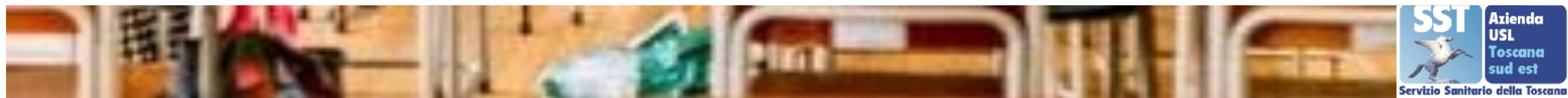
1. ADEGUATA AREAZIONE (ALMENO 5 MINUTI OGNI ORA)
2. DISTANZA MINIMA INTERPERSONALE DI ALMENO 2 METRI
3. NELLE PRIME FASI DI RIAPERTURA PRIVILEGIARE ATTIVITA' FISICHE INDIVIDUALI CHE PERMETTONO IL DISTANZIAMENTO FISICO E NON DI SQUADRA;

IN CASO DI UTILIZZO DELLA PALESTRA DA PARTE DI ASSOCIAZIONI, I DIRIGENTI SCOLASTICI DOVRANNO VERIFICARE LA PRESENZA DI UN ACCORDO FORMALE CON QUESTE CHE INDIVIDUI COMPITI E RESPONSABILITA' IN MERITO ALLA PULIZIA E DISINFEZIONE A FINE UTILIZZO DELLA PALESTRA, COMPRESI I LOCALI ANNESSI E RELATIVE ATTREZZATURE



SERVIZI IGIENICI

1. ADEGUATA AERAZIONE (ALMENO 5 MINUTI OGNI ORA)
2. PULITI E DISINFETTANTI ALMENO 3 VOLTE AL GIORNO NEL'ORARIO DI APERTURA E OGNI QUALVOLTA DOVESSE PRESENTARSI LA NECESSITA' DI FARLO
3. PRESENZA ANCHE DI DISPENSER CON SOLUZIONI IGIENIZZANTI



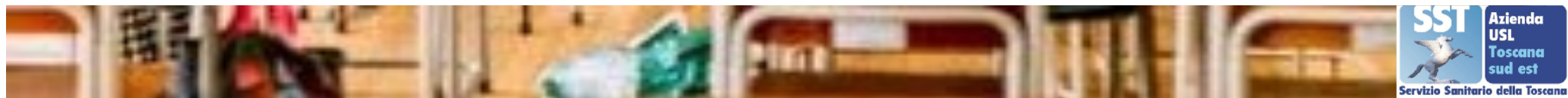
PERMANENZA A SCUOLA

NON POSSONO PERMANERE:

SOGGETTI CHE PRESENTANO SINTOMI DI INFEZIONI RESPIRATORIE ACUTE O CHE ABBIANO UNA TEMPERATURA CORPOREA $> 37,5^{\circ}\text{C}$

MODALITA' DI VERIFICA DELLE CONDIZIONI DI SALUTE DEGLI ALUNNI:

I GENITORI SI IMPEGNANO NELL'AUTO-MONITORAGGIO DELLE CONDIZIONI DI SALUTE DEI PROPRI FIGLI, COMUNICANDO TEMPESTIVAMENTE QUALSIASI VARIAZIONE RISPETTO AL LORO STATO DI SALUTE



PRE E POST-SCUOLA

a) MANTENERE, SE POSSIBILE:

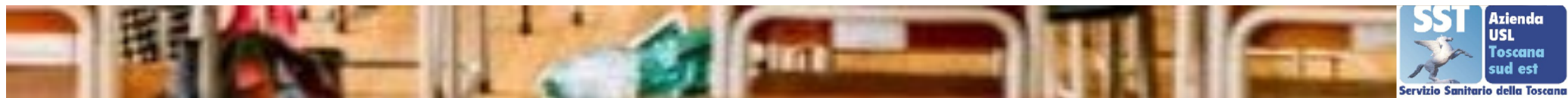
- LA STABILITA' DEI GRUPPI PROVENIENTI DALLA STESSA SEZIONE EVITANDO QUINDI PROMISQUITA' TRA GRUPPI DI ALUNNI APPARTENENTI A SEZIONI DIVERSE;
- LA STABILITA' DEL PERSONALE EDUCATIVO ED AUSILIARIO;

SE TALE CONDIZIONI NON FOSSERO POSSIBILI, IL SERVIZIO PRE E POST-SCUOLA PUO' ESSERE EFFETTUATO SE SONO RISPETTATE LE SEGUENTI CONDIZIONI:

- LA STABILITA' DEL GRUPPO FORMATO DA ALUNNI DI SEZIONI DIVERSE PER L'INTERO ANNO SCOLASTICO, COMPRESO IL PERSONALE EDUCATIVO E AUSILIARIO;
- LE MASCHERINE INDOSSATE PER L'INTERA DURATA DEL SERVIZIO;
- IL DISTANZIAMENTO DI 1 METRO;

a) EFFETTUARE UN ADEGUATO RICAMBIO D'ARIA DEGLI AMBIENTI;

a) FREQUENTE IGIERNIZZAZIONE DELLE MANI DEGLI ALUNNI E DEL PERSONALE;



GESTIONE CASI SOSPETTI

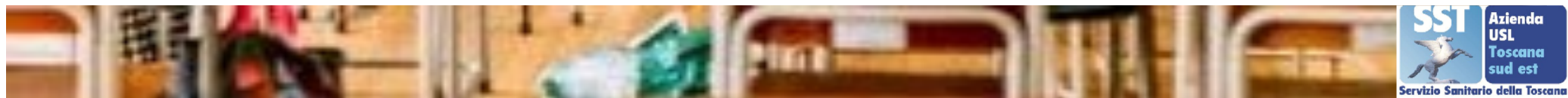
- ALUNNO CHE PRESENTA UN SINTOMO COMPATIBILE IN AMBITO SCOLASTICO
- ALUNNO CHE PRESENTA UN SINTOMO COMPATIBILE PRESSO IL PROPRIO DOMICILIO
- OPERATORE SCOLASTICO CHE PRESENTA UN SINTOMO COMPATIBILE IN AMBITO SCOLASTICO
- OPERATORE SCOLASTICO CHE PRESENTA UN SINTOMO COMPATIBILE PRESSO IL PROPRIO DOMICILIO
- NUMERO ELEVATO DI ASSENZE IN UNA CLASSE

ALUNNO O OPERATORE SCOLASTICO POSITIVI

PULIZIA E DISINFEZIONE STRAORDINARIA DELLA SCUOLA

IL DIPARTIMENTO DI PREVENZIONE:

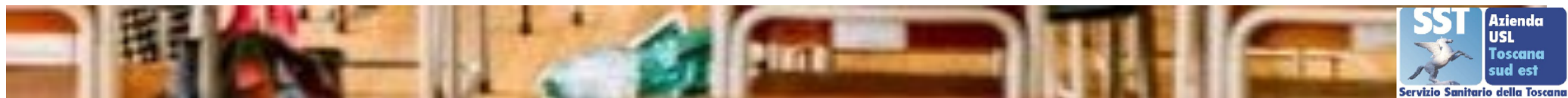
- EFFETTUA L'INDAGINE EPIDEMIOLOGICA ANCHE SULLA BASE DELLA DOCUMENTAZIONE (ELENCHI E NOTIZIE) CHE IL DIRIGENTE SCOLASTICO AVRA' FORNITO
- VALUTA LA CHIUSURA DI UNA PARTE O DELL'INTERA SCUOLA
- MODALITA' DI RIAMMISSIONE ALLE ATTIVITA' SCOLASTICHE
- CERTIFICAZIONE ATTESTANTE L'ASSENZA DI MALATTIE INFETTIVE O DIFFUSIVE



MISURE TUTELA PER I LAVORATORI

INTEGRARE IL DVR 81/08 CON UN PROTOCOLLO ANTICONTAGIO

- MISURE ORGANIZZATIVE
- MISURE GESTIONALI (PULIZIA, AERAZIONE, REVISIONI ACCESSI, VIE DI ESODO, DPI, ECC.)



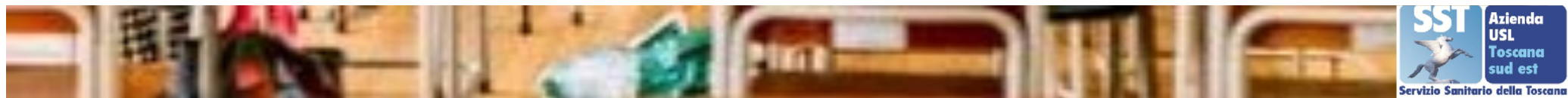
MISURE SPECIFICHE ED INTEGRATIVE PER I SERVIZI EDUCATIVI 0 – 6

CORRESPONSABILITA' EDUCATIVA

- PATTO DI CORRESPONSABILITA' SOTTOSCRITTO INSIEME A CIASCUNA FAMIGLIA
- PREVEDERE ALMENO UN INCONTRO CON LE FAMIGLIE
- PREVEDERE ATTIVITA' DI PROMOZIONE E SENSIBILIZZAZIONE DELLE FAMIGLIE

ORGANIZZAZIONE DELLA SEZIONE

- SOTTOGRUPPI DELLA SEZIONE
- GARANTIRE IL DISTANZIAMENTO DI ALMENO 1 METRO TRA GLI ADULTI
- NON AGGREGARE SOTTOGRUPPI APPARTENENTI A SEZIONI DIVERSE
- REGISTRO PRESENZE GIORNALIERE DA CONSERVARE PER ALMENO 14 GIORNI



ORGANIZZAZIONE DEGLI AMBIENTI

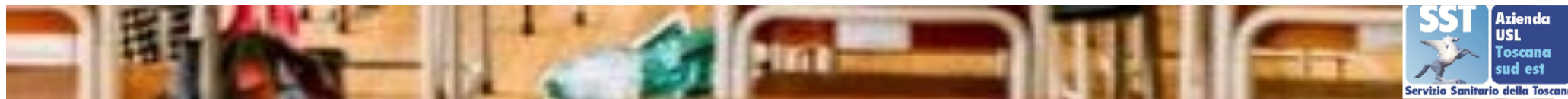
EVITARE L'USO PROMISCUO DELLO STESSO SPAZIO DA GRUPPI – SEZIONE DIVERSI

ORGANIZZARE GLI AMBIENTI IN AREE STRUTTURATE, ANCHE CON L'AUSILIO DI ARREDI

POSSONO ESSERE FRUITI DA GRUPPI-SEZIONI DIVERSI STESSI AMBIENTI CON ALTRA DESTINAZIONE
PURCHE'

- IN ORARI DIVERSI
- PREVIO PULIZIA E DISINFEZIONE PRIMA E DOPO L'UTILIZZO
- IN BASE AD UNA TURNAZIONE ORGANIZZATA
- PRESENZA DI TABELLA CHE PROGRAMMI LA TURNAZIONE ALTERNATA DALLA PULIZIA E DISINFEZIONE
COME IN TUTTI I PLESSI SCOLASTICI I LOCALI DEVONO ESSERE **AREATI IL PIU' POSSIBILE**
E COMUNQUE ALMENO 5 MINUTI OGNI ORA.

LA **COMPARTIMENTAZIONE TRA SOTTO GRUPPI** DEVE ESSERE RISPETTATA ANCHE PER QUANTO
RIGUARDA IL MATERIALE LUDICO - DIDATTICO

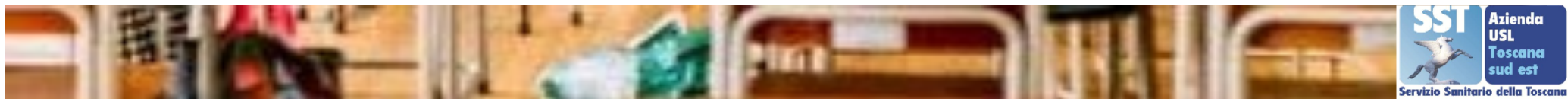


ALTRI ASPETTI ORGANIZZATIVI

- **USO ORGANIZZATO DEI BAGNI** NEL CASO VENGA UTILIZZATO DA PIU' SEZIONI, PREVEDERE PULIZIE E DISINFEZIONI AGGIUNTIVE
- **INGRESSO E USCITA** COME NEGLI ALTRI PLESSI SCOLASTICI
- **ACCOMPAGNAMENTO** DA UN SOLO ADULTO
- **AMBIENTAMENTO** SCAGLIONATO, REGISTRO PRESENZE DEGLI ADULTI DA CONSERVARE PER ALMENO 14 GIORNI
- **SPAZIO PER IL RIPOSO** DISTANZIAMENTO LETTINI ALMENO 1 METRO; AREARE SPESSO IL LOCALE ALMENO 5 MINUTI PRIMA E CINQUE MINUTI DOPO; REDIGERE PROCEDURA DI PULIZIA E DISINFEZIONE DEI LETTINI E DEI MATERIALI PER IL LETTO;

MASCHERINE E DPI

- **VISIERA** QUANDO L'ATTIVITA' EDUCATIVA CONSENTE DI MANTENERE LA DISTANZA DI 1 METRO
- **MASCHERINA** VICINANZA MASSIMA (CAMBIO, ADDORMENTAMENTO, ECC...)
- **MASCHERINA FFP2** CONSIGLIATA IN CASO DI VICINANZA MASSIMA CONTINUATIVA (ES. BAMBINO DISABILE)

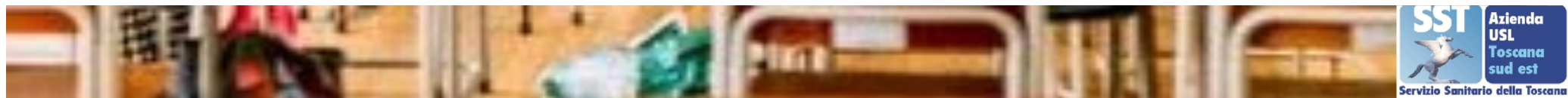


TRASPORTO SCOLASTICO DEDICATO

Allegato B D.P.C.M. 7 settembre 2020

MISURE DI PREVENZIONE GENERALE

- 1) **LA MISURAZIONE DELLA FEBBRE A CASA DEGLI STUDENTI PRIMA DELLA SALITA SUL MEZZO DI TRASPORTO;**
- 2) **ASSOLUTO DIVIETO DI FAR SALIRE SUL MEZZO DI TRASPORTO DEDICATO GLI STUDENTI IN CASO:**
 - DI **ALTERAZIONE FEBBRILE**
 - SIANO STATI A DIRETTO **CONTATTO** CON PERSONE AFFETTE DA INFEZIONE COVID-19 NEI QUATTORICI GIORNI PRECEDENTI



TRASPORTO SCOLASTICO DEDICATO

Allegato B D.P.C.M. 7 settembre 2020

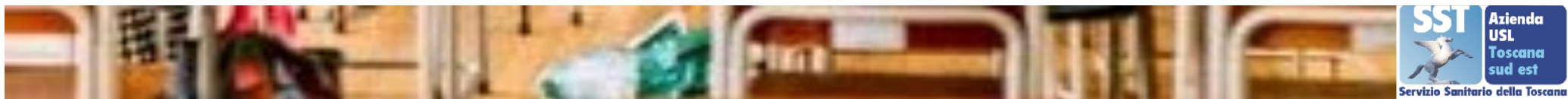
MISURE DI PREVENZIONE SPECIFICHE

- mezzo di trasporto -

IGIENIZZARE, SANIFICARE E DISINFETTERE ALMENO UNA VOLTA AL GIORNO

GARANTIRE UN'AREAZIONE NATURALE CONTINUA

ALL'ENTRATA PRESENZA DI APPOSITO DETERGENTE PER LA SANIFICAZIONE DELLE MANI DEGLI ALUNNI



TRASPORTO SCOLASTICO DEDICATO

Allegato B D.P.C.M. 7 settembre 2020

MISURE DI PREVENZIONE SPECIFICHE

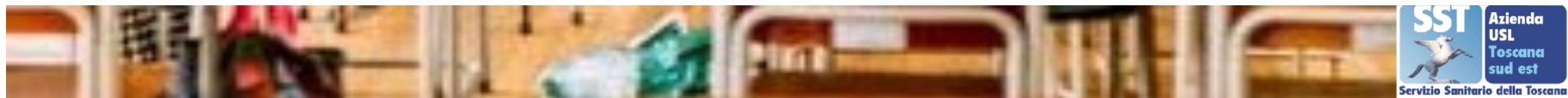
- alunni sul mezzo di trasporto -

SALITA

- IN MANIERA ORDINATA
- IL SECONDO PASSEGGERO POTRA' SALIRE DOPO CHE IL PRIMO SI SARA' SEDUTO

DISCESA

- UN ALUNNO PER VOLTA EVITANDO CONTATTI RAVVICINATI
- PRIMA GLI ALUNNI VICINI ALL'USCITA, GLI ALTRI SI ALZERANNO SOLO QUANDO IL PASSEGGERO PRECEDENTE SIA SCESO E COSI' VIA



TRASPORTO SCOLASTICO DEDICATO

Allegato B D.P.C.M. 7 settembre 2020

MISURE DI PREVENZIONE SPECIFICHE

- Mascherine a bordo -

CONDUCENTE

DOVRA' INDOSSARE I DISPOSITIVI DI PROTEZIONE INDIVIDUALE

ALUNNI

DOVRANNO INDOSSARE LA MASCHERINA NEL MOMENTO DELLA SALITA SUL MEZZO E DURANTE IL VIAGGIO.

LA DISPOSIZIONE DI CUI SOPRA NON SI APPLICA PER:

ALUNNI DI ETA' INFERIORE A SEI ANNI DI ETA'

ALUNNI CON DISABILITA' NON COMPATIBILI CON L'USO CONTINUATIVO



TRASPORTO SCOLASTICO DEDICATO

Allegato B D.P.C.M. 7 settembre 2020

MISURE DI PREVENZIONE SPECIFICHE

- Distribuzione alunni a bordo –

COMPIUTA MEDIANTE MARKER SEGNAPOSTO

COEFFICIENTE DI RIEMPIMENTO NON SUPERIORE ALL'80% DEI POSTI
CONSENTITI DALLA CARTA DI CIRCOLAZIONE

E' CONSENTITA LA CAPIENZA MASSIMA NEL CASO IN CUI IL TEMPO DI
PERMANENZA DEGLI ALUNNI NON SIA SUPERIORE A 15 MINUTI

